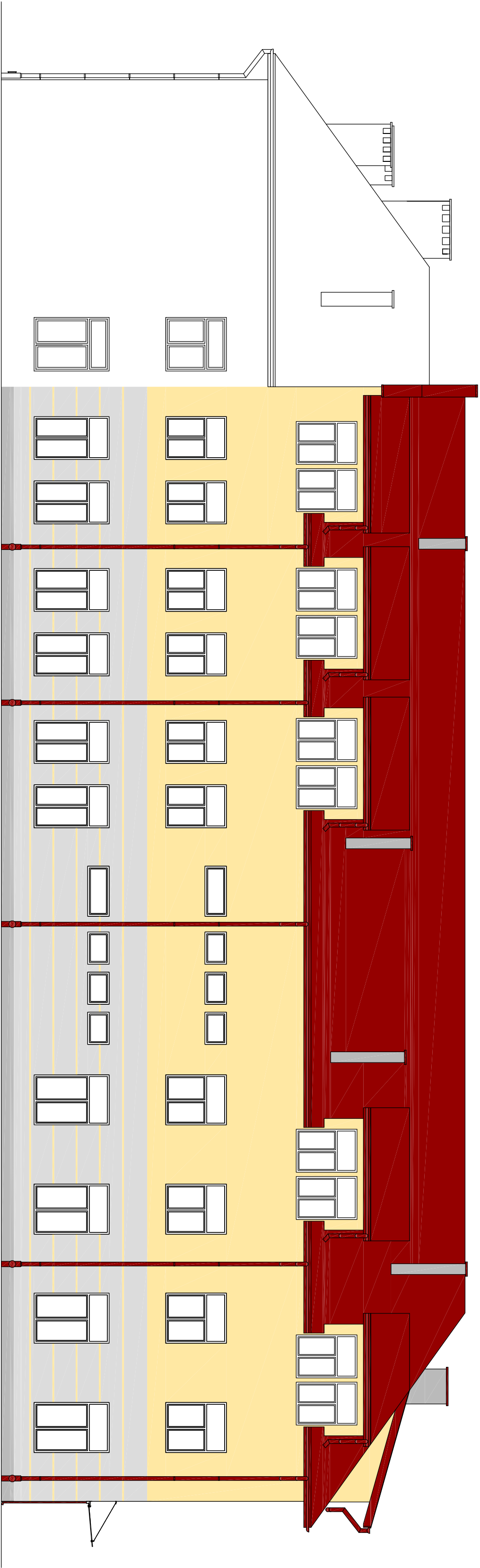
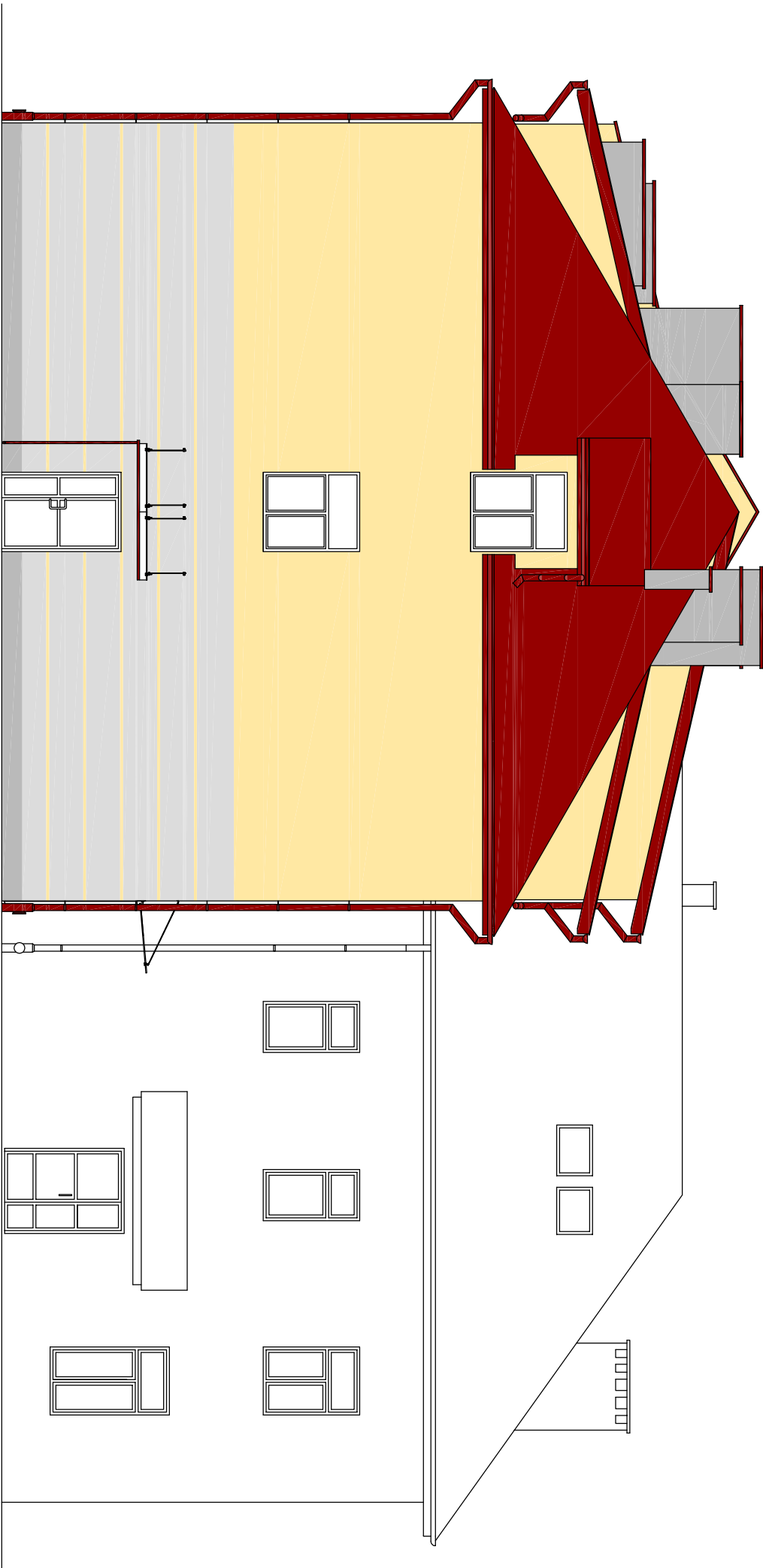


ELEWACJA PÓŁNOCNA



ELEWACJA ZACHODNIA



ELEWACJA POŁUDNIOWA



LEGENDA:

	Cokół i kominy - tynk mozaikowy jak w części budynku obecnie użytkowanej
	Ściany - kolor jak w części budynku obecnie użytkowanej
	Ściany - kolor jak w części budynku obecnie użytkowanej
	Ściany - kolor jak w części budynku obecnie użytkowanej
	Paski- kolor jak w części budynku obecnie użytkowanej
	Rury spustowe Ø100 z blachy powlekanej- kolor jak w części budynku obecnie użytkowanej
	Okładki blaszarskie - kolor jak w części budynku obecnie użytkowanej
	Rynny Ø150 z blachy powlekanej - kolor jak w części budynku obecnie użytkowanej

BIURO INŻYNIERSKIE "LEMAZ"			
T. Wazna, M. Biedarz ul. Wzrost Lubelskiej 89/2, 37-600 Lubczów			
Nazwa zadania	Przebudowa i nadbudowa istniejącego budynku pralni z częścią dydaktyczną - projekt zamiatny		Skala
Działka nr ewid.	3385 Obiekt 0001 Lubczów		1:100
Adres obiektu	37-600 Lubczów, ul. Kosciuszki 145		
Tętno projektu	Kolorystyka elewacji		
Inwestor	Zespół Pracowni inż. Jana Pawła II w Lubczowie		
Adres inwestora	37-600 Lubczów, ul. Kosciuszki 145		
Projektował		Imię Priez	Podpis
	inż. Zygmunt Wojska	409/68-52/82	
	mgr inż. arch. Jan Szymon	52/84	Data
	mgr inż. Bogdan Szuper		07.2015
Kierownik jednostki projektowej			inż. Marian Biedarz
			Nr 98